



**FKG**  
architecten  
aan de Zaan

**BGSV**

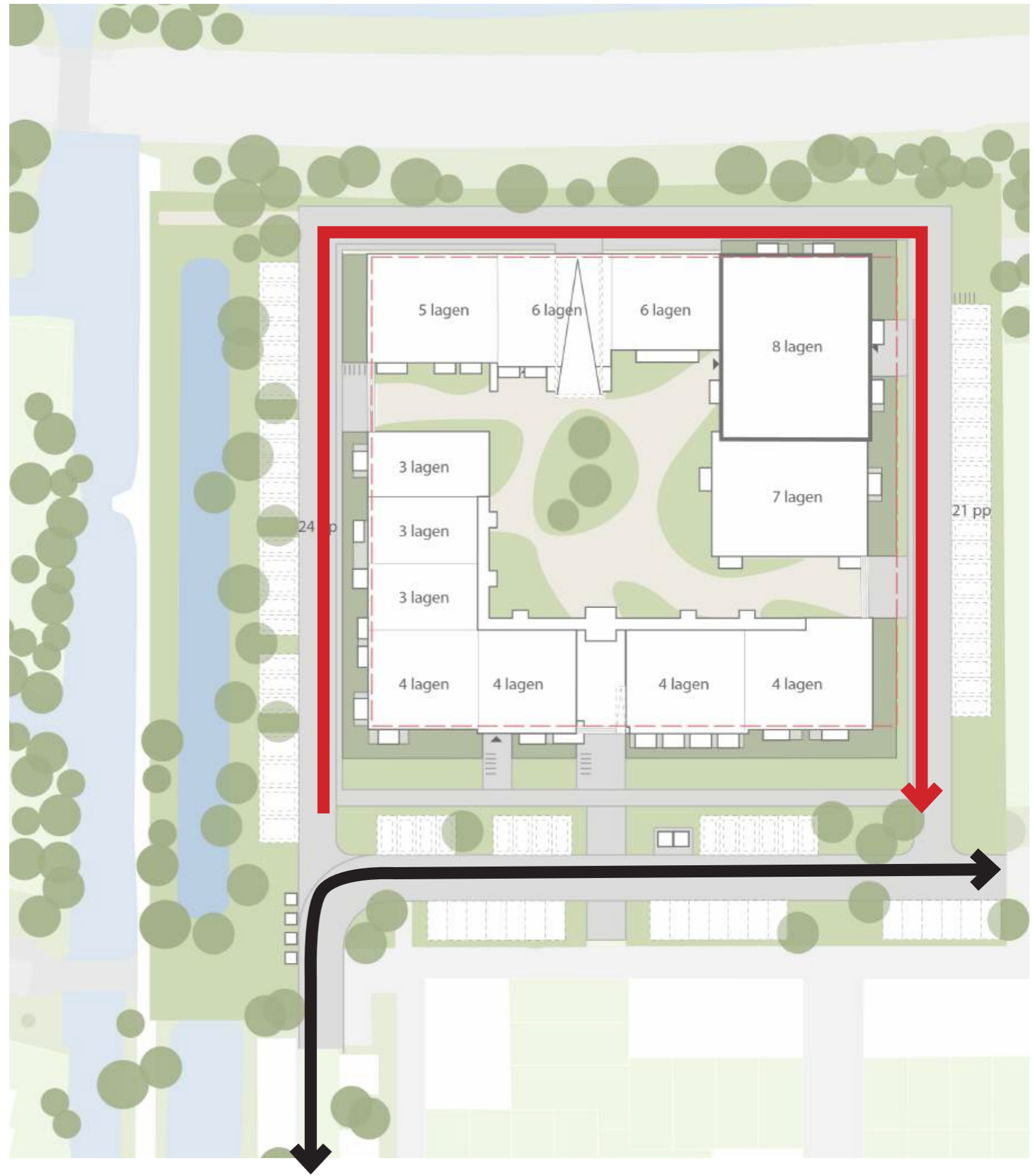
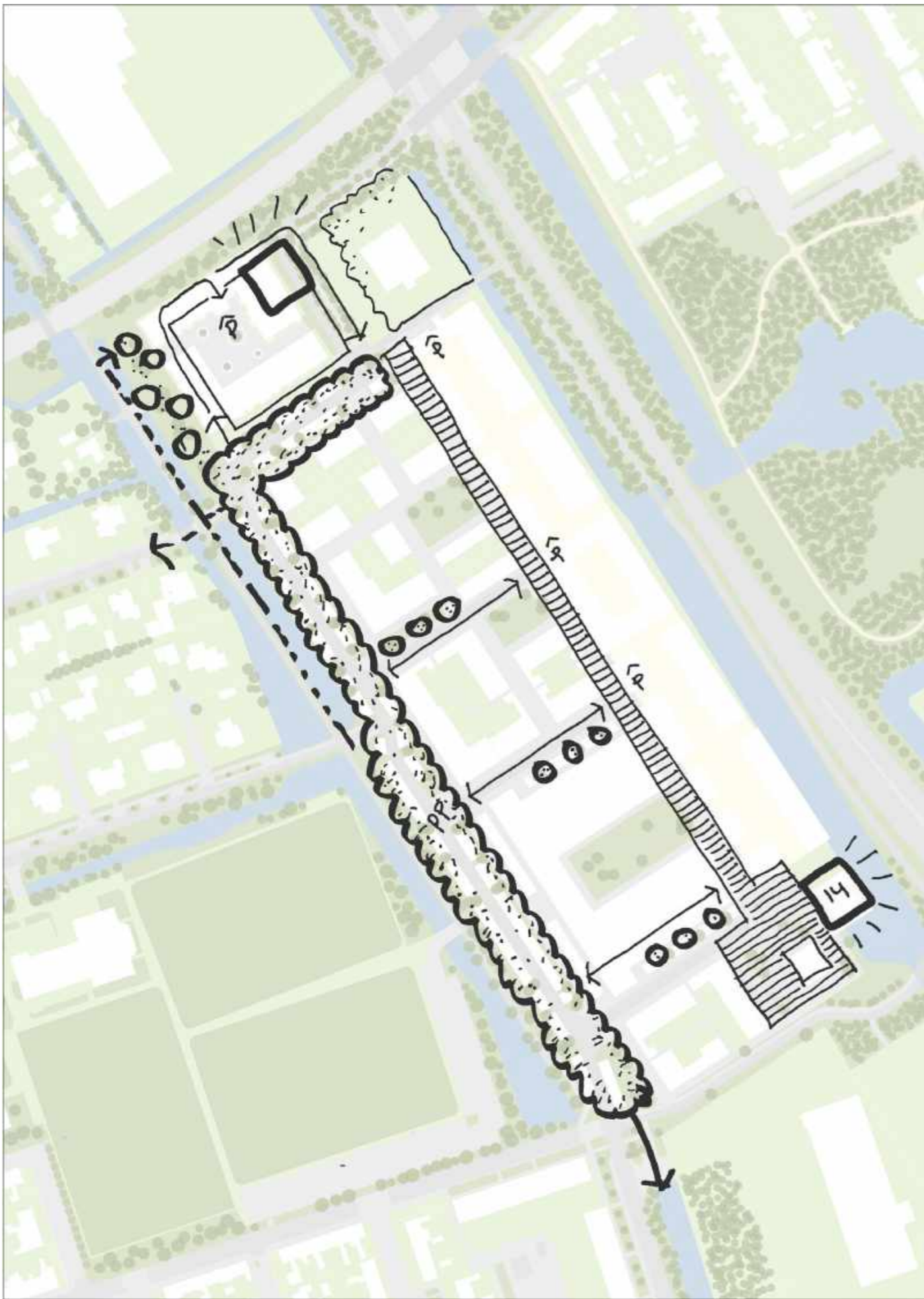
bureau voor stedenbouw en landschap

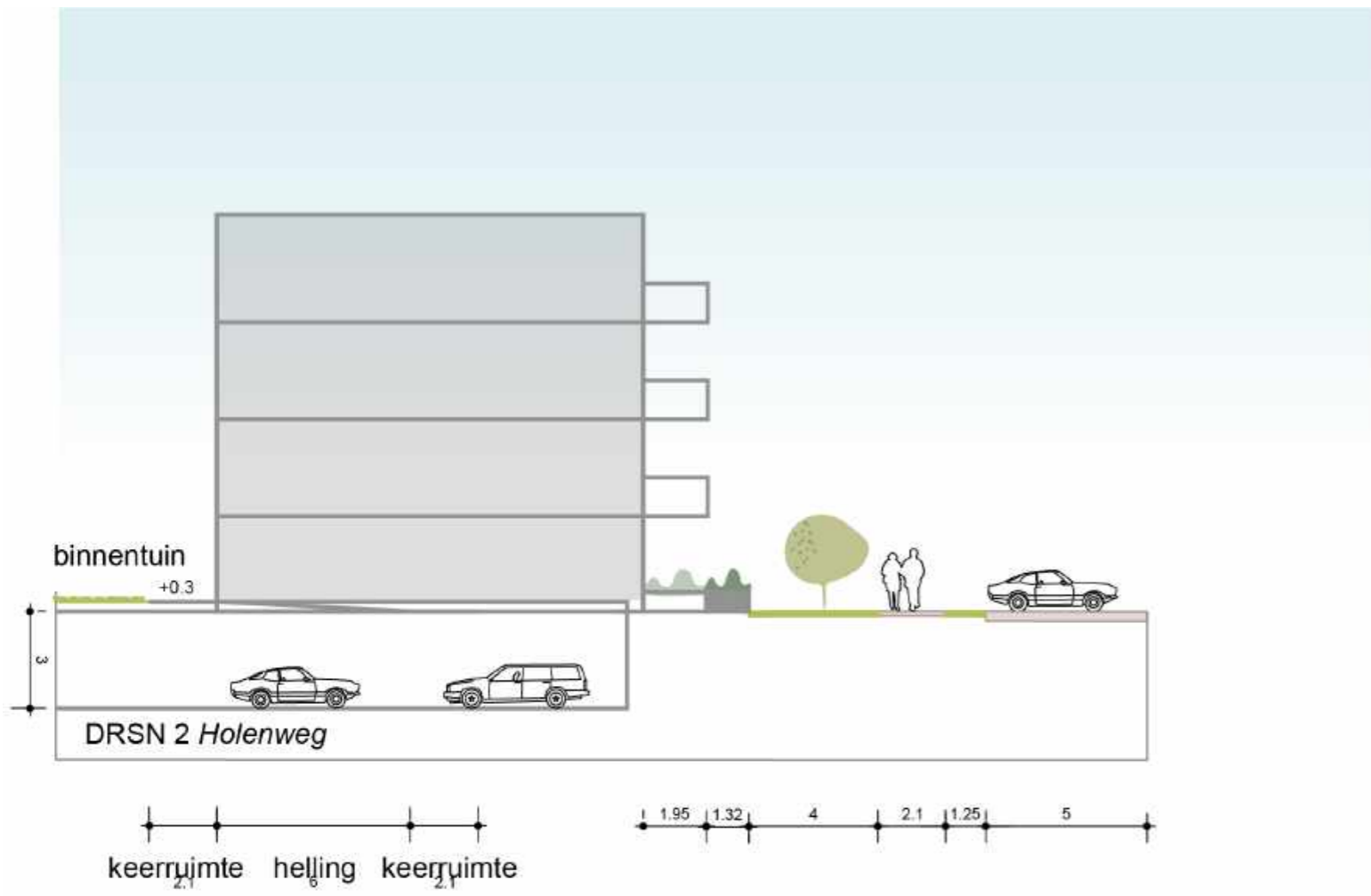
## Agenda 27 juni 2022

### Programma

Welkom en mededelingen	Theo Dohle
Presentatie Inrichting openbare ruimte	Margien Oepts
Vragen en Reacties	o.l.v. Theo Dohle
Presentatie Beeldkwaliteit	Patriek Duisdecker
Vragen en reacties	o.l.v. Theo Dohle
Vervolg: Proces en planning	Hinke Zoodsma
Tot slot	Theo Dohle

**Openbare ruimte / inrichting**





zuilvormig



zuil beuk ca 20 hoog, op voldoende afstand van elkaar planten (min 6 meter)

transparant



gleditsia - ca 15 hoog, brede kronen raken elkaar



berk - ca 15 hoog kunnen vrij dicht op elkaar (3 meter)

kleinblijvend



meerstammig krentenboompje - max 6 hoog



leiboom (bv beuk) - maximaal 3 hoog



- combinatie van brede kleinere bomen en hoge bomen
- zowel voorjaarsbloeiër als herfstkleur
- bloeiende boom uit in pocketparks, lindes uit de groene as

hoog en vol

laag en breed



amberboom



winterlinde



bloemrijk gras



prunus



Na ca. 6-10 jaar de hoogte van de bebouwing  
 Volwassen bomen ca 25 meter hoog

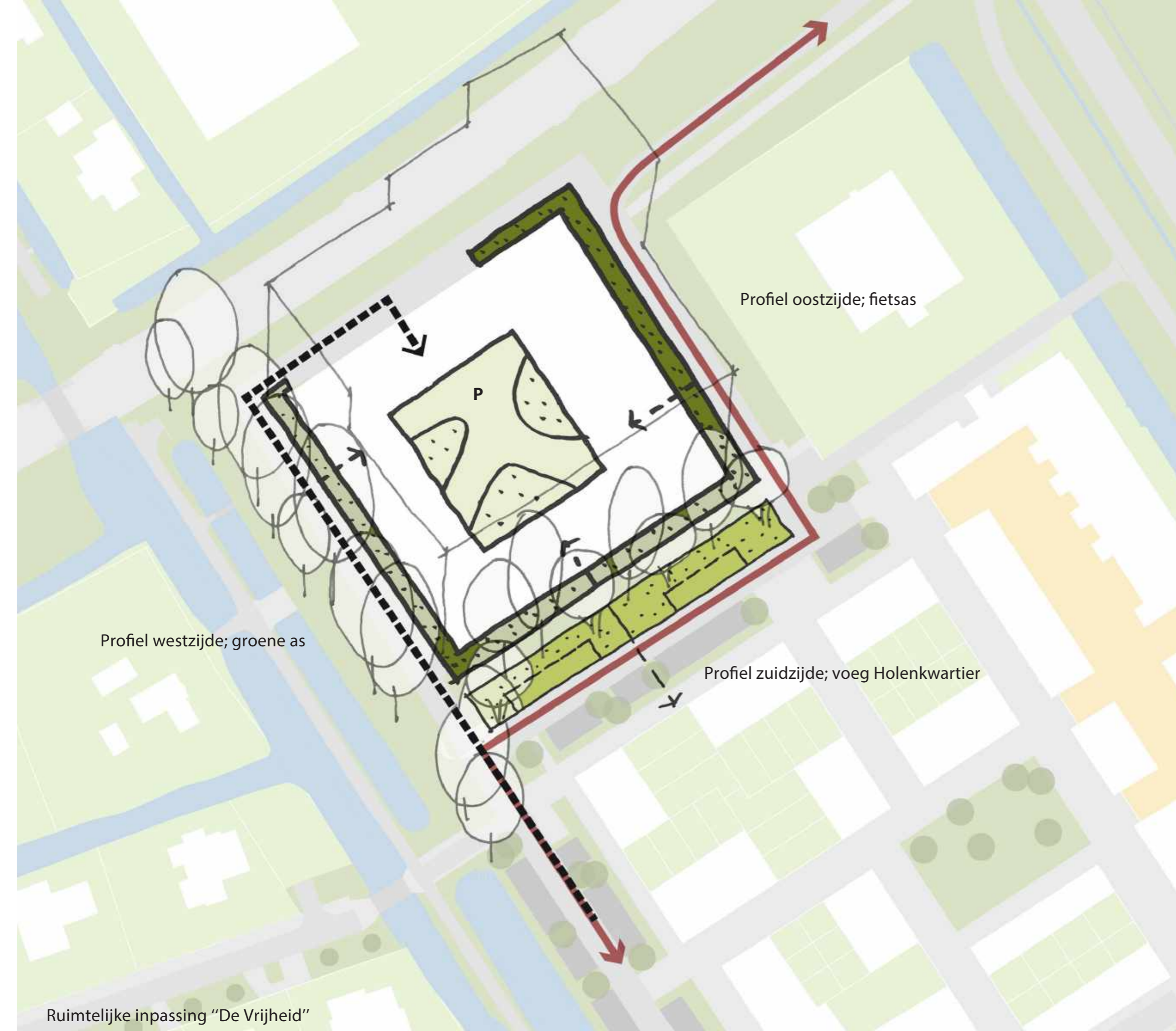


Jonge aanplant ca 6 meter hoog









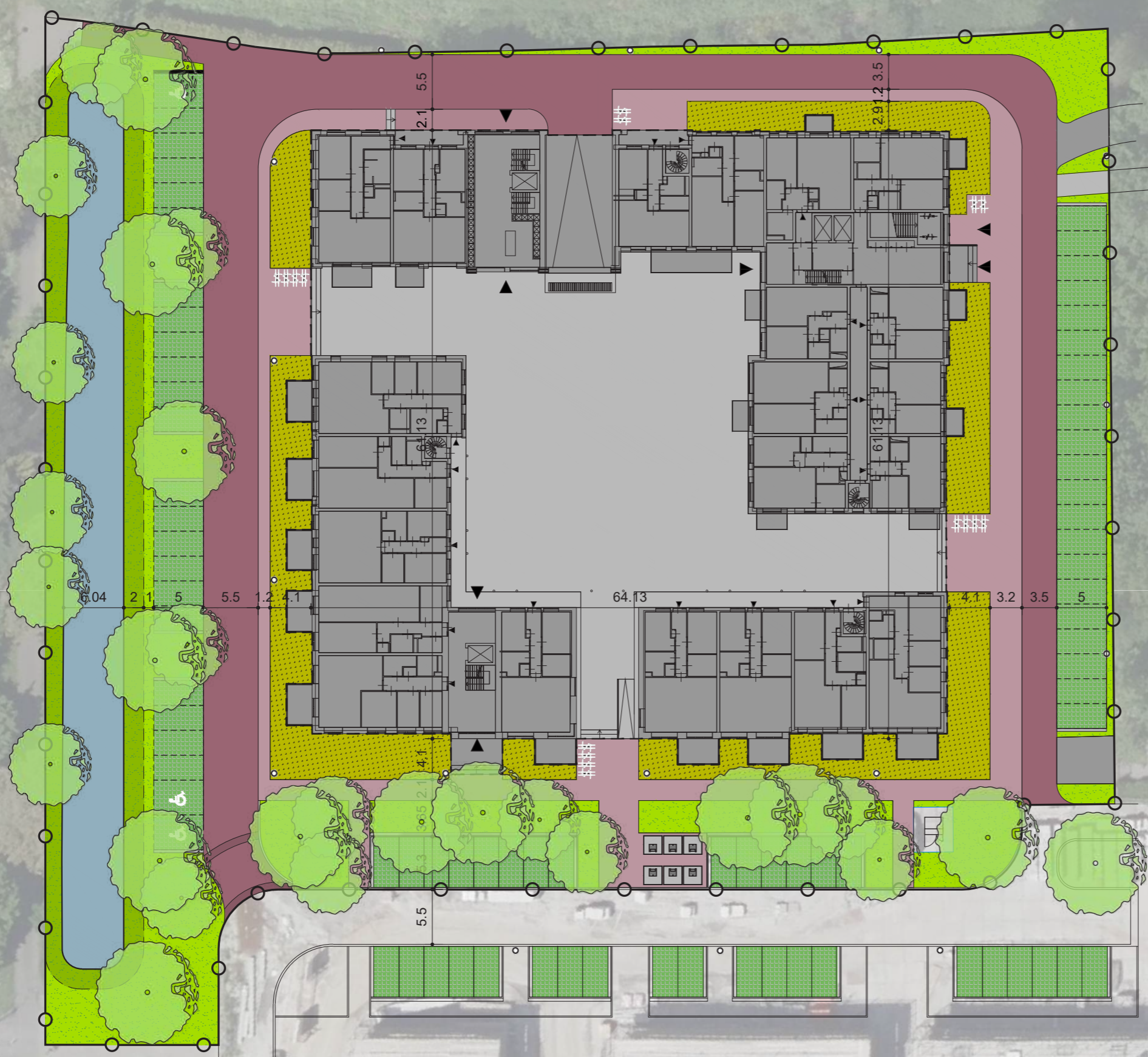
Profiel westzijde; groene as

Profiel oostzijde; fietsas

Profiel zuidzijde; voeg Hokenkwartier

Ruimtelijke inpassing "De Vrijheid"

- Beplanting
- Parkeren en routes
- Containers
- Wandelpad naar dijkje
- Openbaar versus prive terrein

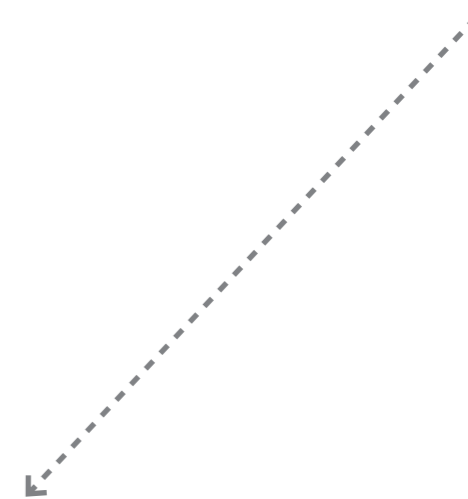
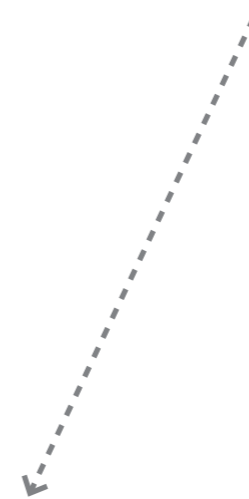
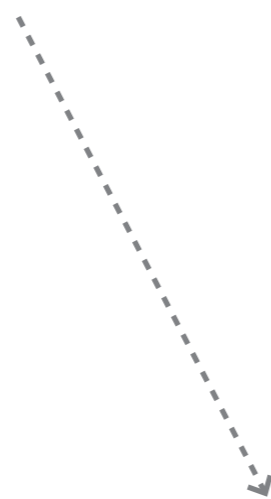
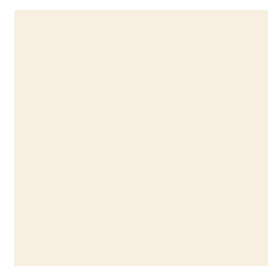
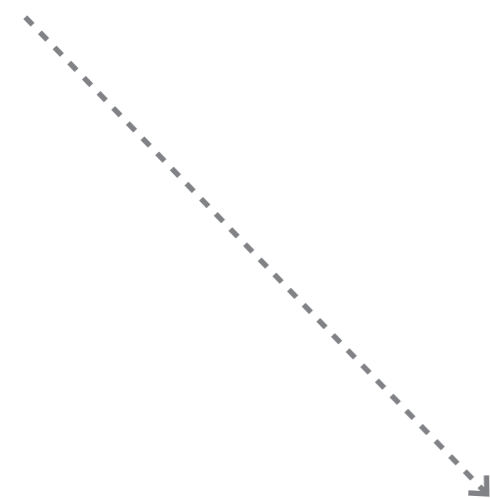


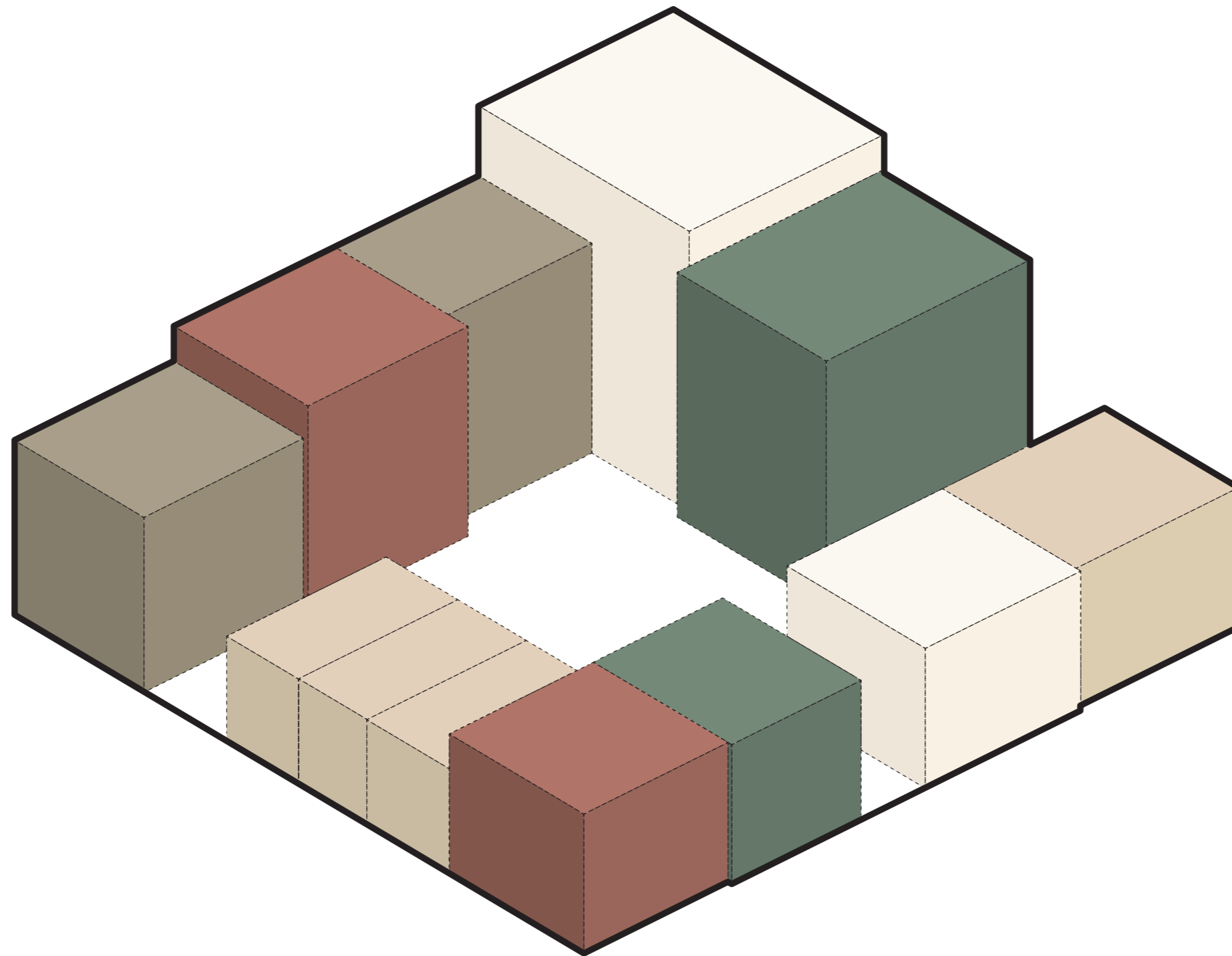
**Beeldkwaliteit / architectuur**

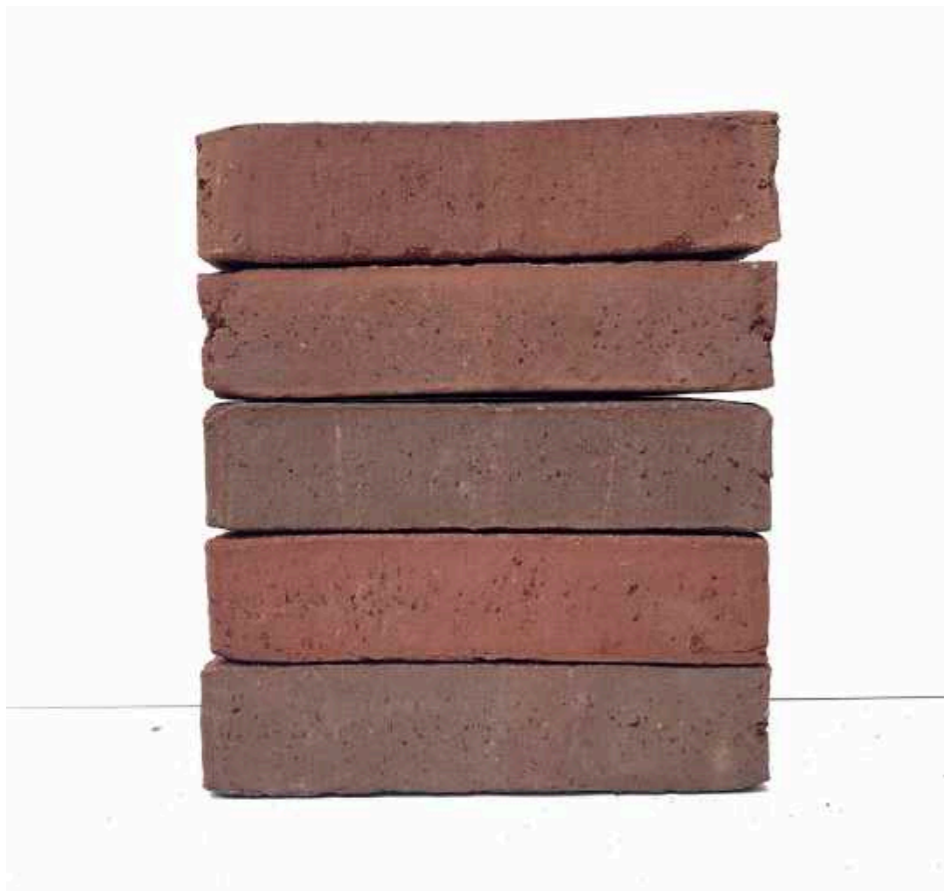


Holenkwartier  
De Vrijheid Hoorn  
2523 / adviespresentatie  
27 juni 2022









Rood/oranje



Bruin/grijs



Lichtgrijs



Groen/grijs



Beige/geel





Zuidgevel - zijde Holenkwartier

De Vrijheid Hoorn  
 2523 / adviespresentatie  
 27 juni 2022



Zuidgevel - zijde Holenkwartier

De Vrijheid Hoorn  
 2523 / adviespresentatie  
 27 juni 2022



Oostgevel - zijde transformatorstation

De Vrijheid Hoorn  
 2523 / adviespresentatie  
 27 juni 2022



Oostgevel - zijde transformatorstation

De Vrijheid Hoorn  
 2523 / adviespresentatie  
 27 juni 2022



Noordgevel - zijde spoor

De Vrijheid Hoorn  
2523 / adviespresentatie  
27 juni 2022



Westgevel - zijde bestaande wijk

De Vrijheid Hoorn  
 2523 / adviespresentatie  
 27 juni 2022

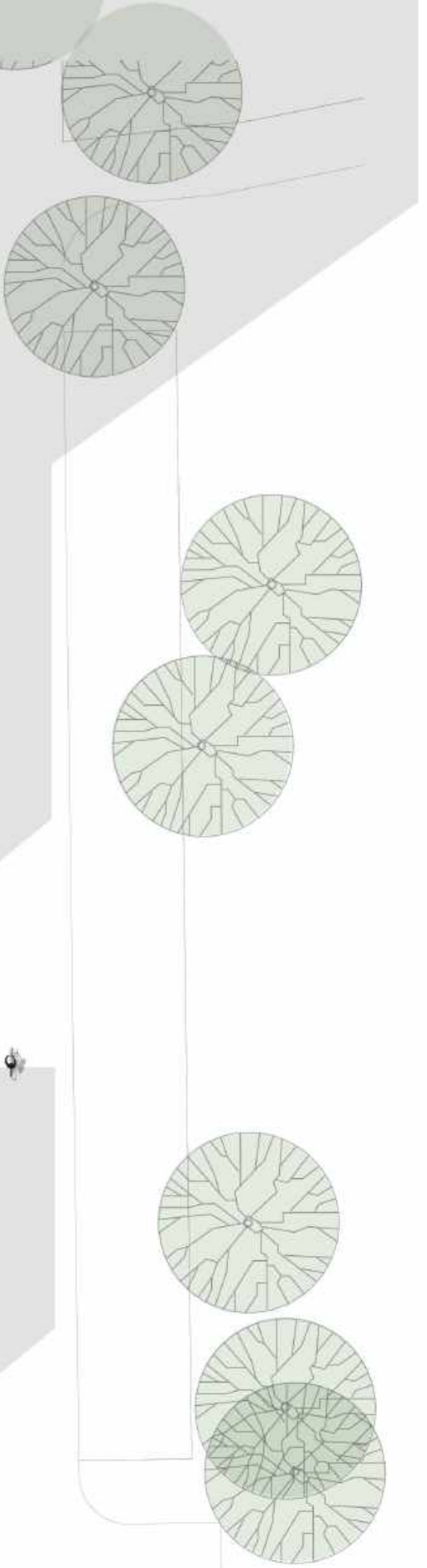


Westgevel - zijde bestaande wijk

De Vrijheid Hoorn  
 2523 / adviespresentatie  
 27 juni 2022

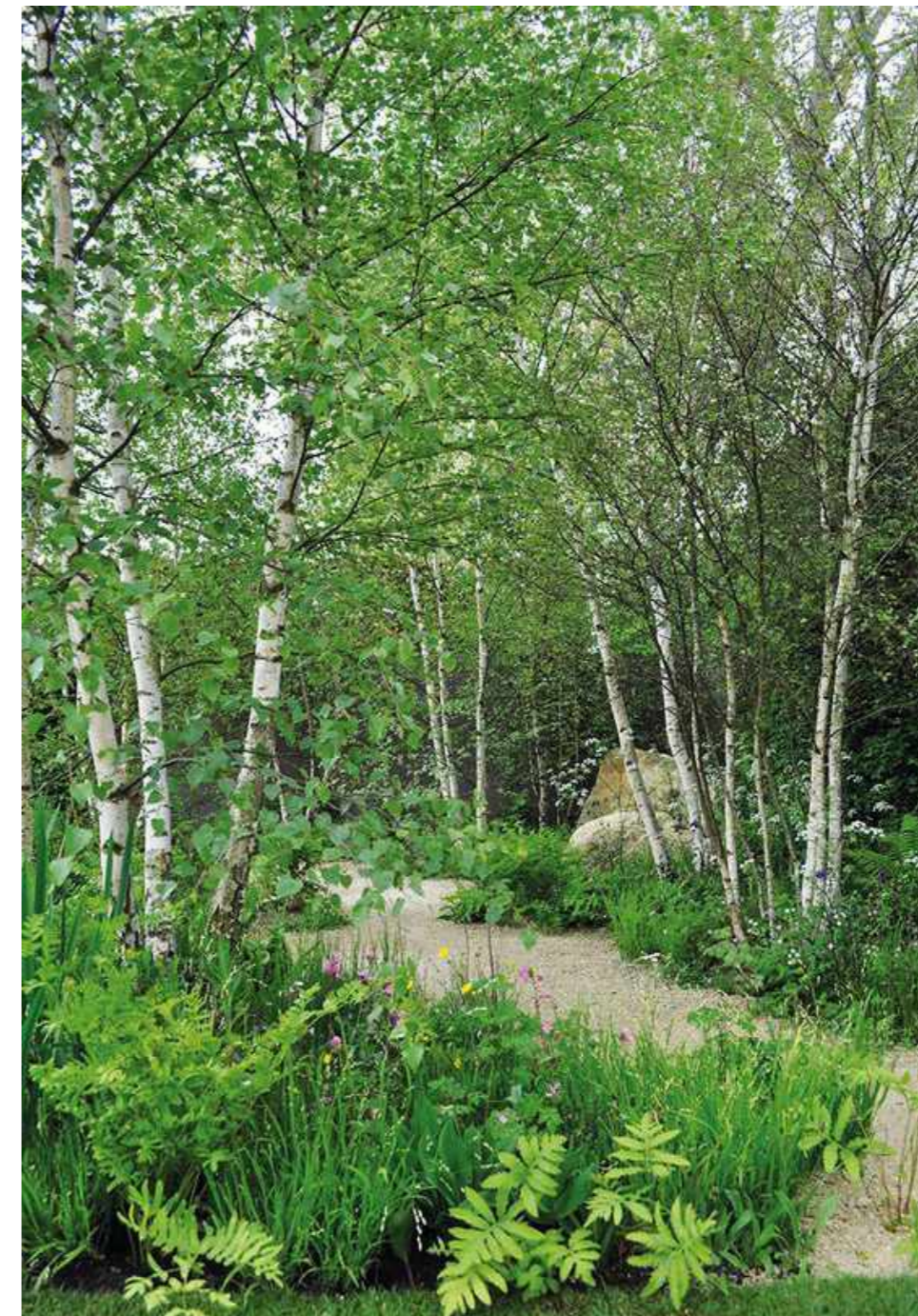
## **Ontwerp binnentuin**



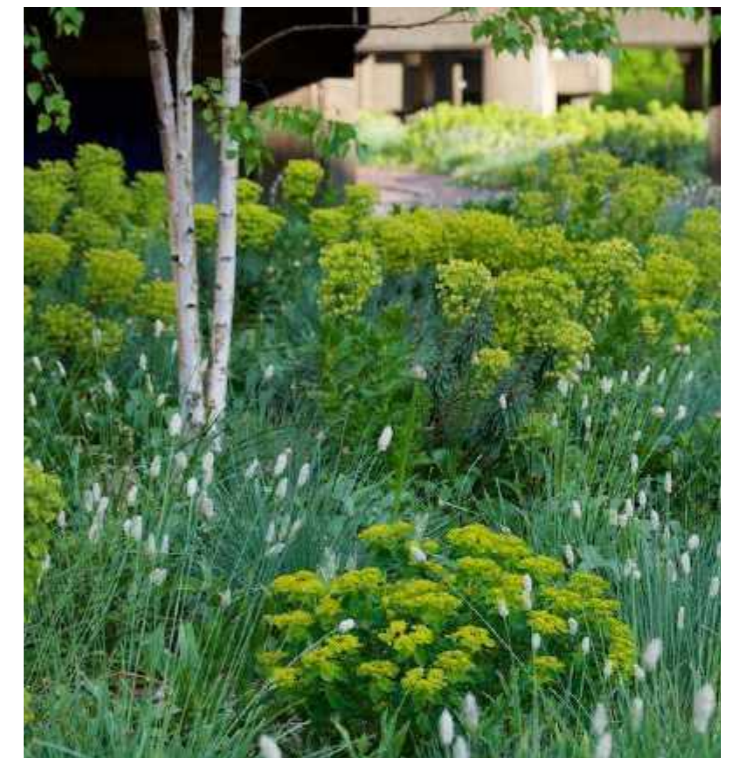
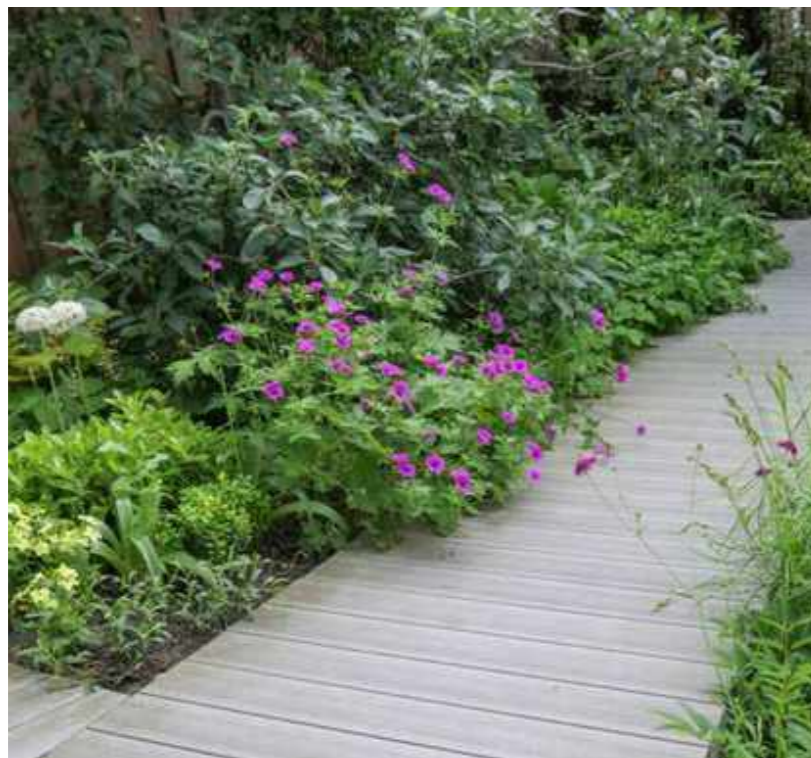




*New York Times Head Quartes binnentuin met hoogteverschillen in het substraat en meerstammige berken*



*Meerstammige berken en weelderig groene onderbeplanting*



*Groene plantbedden op losse manier geplaatst en met elkaar verweven, met hier en daar een accent van kleur. Het beplantingsplan zorgt er zo voor dat het een 'tuinachtig' gevoel krijgt, boven een anonieme parkervaring.*

## 6. BEPLANTINGSPLAN PLANTSELECTIE (ZON)

Beplanting voor de zonnige delen van de binnentuin is overwegend groen met af en toe een subtiel kleur accent. De basiskleur is groen met wit. De beplanting is deels wintergroen en ademt rust uit. Langs de paden bestaat de border uit bodembedekkers vanwege de geringe substraatlaag. Waar de substraatlaag meer oploopt is er ruimte voor andere vaste planten welke tot een meter hoog worden. Aan de randen kunnen we flink wat substraat kwijt en is er ruimte voor hoge beplanting (meer dan een meter) en heesters.

De beplanting geeft jaarrond een aantrekkelijk beeld. Voorjaarsbloeiers, najaarsbloeiers, wintergroene beplanting en mooie silhouetten van uitgebloeide bloemen. Ook voor de insecten en vogels is de tuin jaarrond aantrekkelijk. De tuin heeft voedsel in de vorm van bloesem, bloemen en bessen. Ook zorgen (wintergroene) heesters voor dekking.



*Allium nigrum*  
*Aster dumosus 'apollo'*  
*Persicaria amplexicaulis alba*

*Elaeagnus ebbingei*  
*Viburnum davidii*  
*Carex 'Irish Green'*

*Cenolophium denudatum*  
*Geum totally tangerine*

## 6. BEPLANTINGSPLAN PLANTSELECTIE (SCHADUW)

Delen van de binnentuin zullen voor het grootste deel in de schaduw liggen. Hier groeien andere soorten dan in de zonnige delen van de tuin. Het concept van de beplanting blijft het zelfde. Overwegend groen met witte bloemen en af en toe een kleur accent.

Ook de schaduwbeplanting bied jaarrond een aantrekkelijk beeld en draagt bij aan de biodiversiteit van de tuin.



*Soleirolia soleirolii*  
*Astilboides tabularis*  
*Blechnum spicant*

*Geranium macrorrhizum* 'Spessart'  
*Liriope muscari* 'Monroe White'  
*Tiarella cordifolia*

*Euphorbia amygdaloides* var. *robbiae*  
*Carex* 'Irish Green'  
*Asarum europaeum*

Rondom het gebouw, aan de buitenzijde, komt een groene strook te liggen om het gebouw zacht te laten landen in haar omgeving. Deze groene strook wordt visueel verbonden met het groen van de binnentuin, om mensen naar binnen te trekken. Het beplantingsconcept voor de binnentuin (overwegend groen, witte bloeiers, af en toe een kleur accent en rustige uitstraling) kan ook worden toegepast voor de buitenrand. Een rustige groene border is een mooie ondersteuning voor het gebouw en vormt een zachte overgang naar het binnenterrein.

Qua beheer is de buitenrand veel minder intensief dan de binnentuin en dient hier rekening mee worden gehouden. Een aantal soorten die in de binnentuin worden toegepast kunnen zijn robuust en laag in onderhoud en ook in de buitenrand worden toegepast. De voorste rand van de buitenste border zal voornamelijk vaste planten en bodembedekkers zijn (geranium, aster, tiarella en carex). Tegen het gebouw aan komen struiken. 2 soorten zullen ook voorkomen in de binnentuin en we voegen hier nog 3 inheemse soorten aan toe.



Twee struiken die zowel in de binnentuin als buitenring worden toegepast.

Beplanting die zowel in de binnentuin als de buitenring wordt toegepast.

**Gebruiken we ook in de binnentuin**



*Viburnum opulus*

*Ligustrum vulgare*

*Rosa canina*

**Drie inheemse struiken die we alleen in de buitenring toepassen**

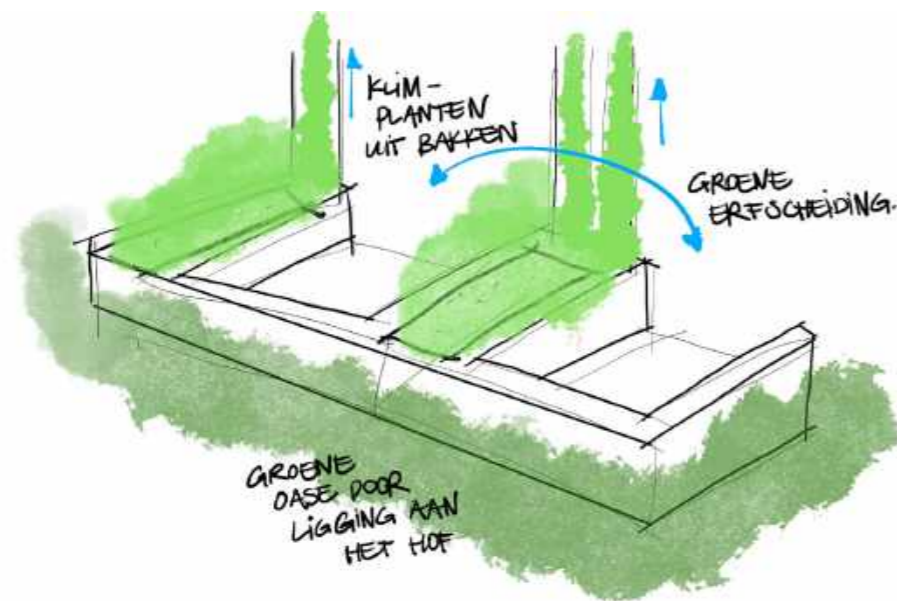
Klimplanten hoftuin:

- wintergroen
- slingerplant (dus niet zelfhechtend)
- klimsysteem staaldraden
- rustige kleurtinten

De klimplanten in de binnentuin doen mee in het beplantingsconcept van de tuin. Dat wil zeggen, overwegend (winter)groen met witte bloeiers en zachte kleurtinten.

De Akebia geeft prachtige kleine lichtroze bloemen in het voorjaar en doet het goed in de zon. De clematis arandii en Trachelospermum zijn beide wintergroen en produceren veel bloemen als ze op een zonnige plek staan. De Trachelospermum groeit zowel in de zon als in de schaduw, hoewel in de schaduw wat minder rijkelijk. Aan de noordgevel passen we de Hydrangea en Clematis montana toe. Dit zijn slingerplanten, zoals de andere klimmers, en hebben dus ondersteuning nodig.

Klimplanten hebben minimaal zo'n 40cm substraat nodig. Om dit dicht aan de gevel op te kunnen lossen, creëren we plantenbakken langs de prive terrassen (in de rand van de betonnen 'bakjes'), die tegelijkertijd als groene erfscheiding fungeert.



*Trachelospermum jasminoides*



*Akebia quinata silver bells*



*Hydrangea anomala petiolaris*



*Clematis arandii snowdrift*



*Clematis montana grandiflora*



*Trachelospermum jasminoides*

## **Artist Impressions**





Groen en openbare inrichting ter indicatie en nadere uitwerking adviseurs + architectuur onder voorbehoud van goedkeuring welstand



Groen en openbare inrichting ter indicatie en nadere uitwerking adviseurs + architectuur onder voorbehoud van goedkeuring welstand



Groen en openbare inrichting ter indicatie en nadere uitwerking adviseurs + architectuur onder voorbehoud van goedkeuring welstand

Artist Impression  
De Vrijheid Hoorn  
2523 / adviespresentatie  
27 juni 2022

**BGSV** | bureau voor stedenbouw en landschap

**FKG** architecten aan de Zaan



Groen en openbare inrichting ter indicatie en nadere uitwerking adviseurs + architectuur onder voorbehoud van goedkeuring welstand



Groen en openbare inrichting ter indicatie en nadere uitwerking adviseurs + architectuur onder voorbehoud van goedkeuring welstand



Groen en openbare inrichting ter indicatie en nadere uitwerking adviseurs + architectuur onder voorbehoud van goedkeuring welstand



Groen en openbare inrichting ter indicatie en nadere uitwerking adviseurs + architectuur onder voorbehoud van goedkeuring welstand



Groen en openbare inrichting ter indicatie en nadere uitwerking adviseurs + architectuur onder voorbehoud van goedkeuring welstand





Groen en openbare inrichting: indicatie en nadere uitwerking adviseurs +  
architectuur onder voorbehoud van goedkeuring wvstand

## Artist Impression

De Vrijheid Hoorn  
2523 / adviespresentatie  
27 juni 2022



Groen en openbare inrichting ter indicatie en nadere uitwerking adviseurs + architectuur onder voorbehoud van goedkeuring welstand



Groen en openbare inrichting ter indicatie en nadere uitwerking adviseurs +  
architectuur onder voorbehoud van goedkeuring welstand

## Artist Impression

De Vrijheid Hoorn  
2523 / adviespresentatie  
27 juni 2022



Groen en openbare inrichting ter indicatie en nadere uitwerking adviseurs + architectuur onder voorbehoud van goedkeuring welstand

## Artist Impression

De Vrijheid Hoorn  
2523 / adviespresentatie  
27 juni 2022



Groen en openbare inrichting ter indicatie en nadere uitwerking adviseurs + architectuur onder voorbehoud van goedkeuring welstand

## Artist Impression

De Vrijheid Hoorn  
2523 / adviespresentatie  
27 juni 2022



Groen en openbare inrichting ter indicatie en nadere uitwerking adviseurs +  
architectuur onder voorbehoud van goedkeuring welstand

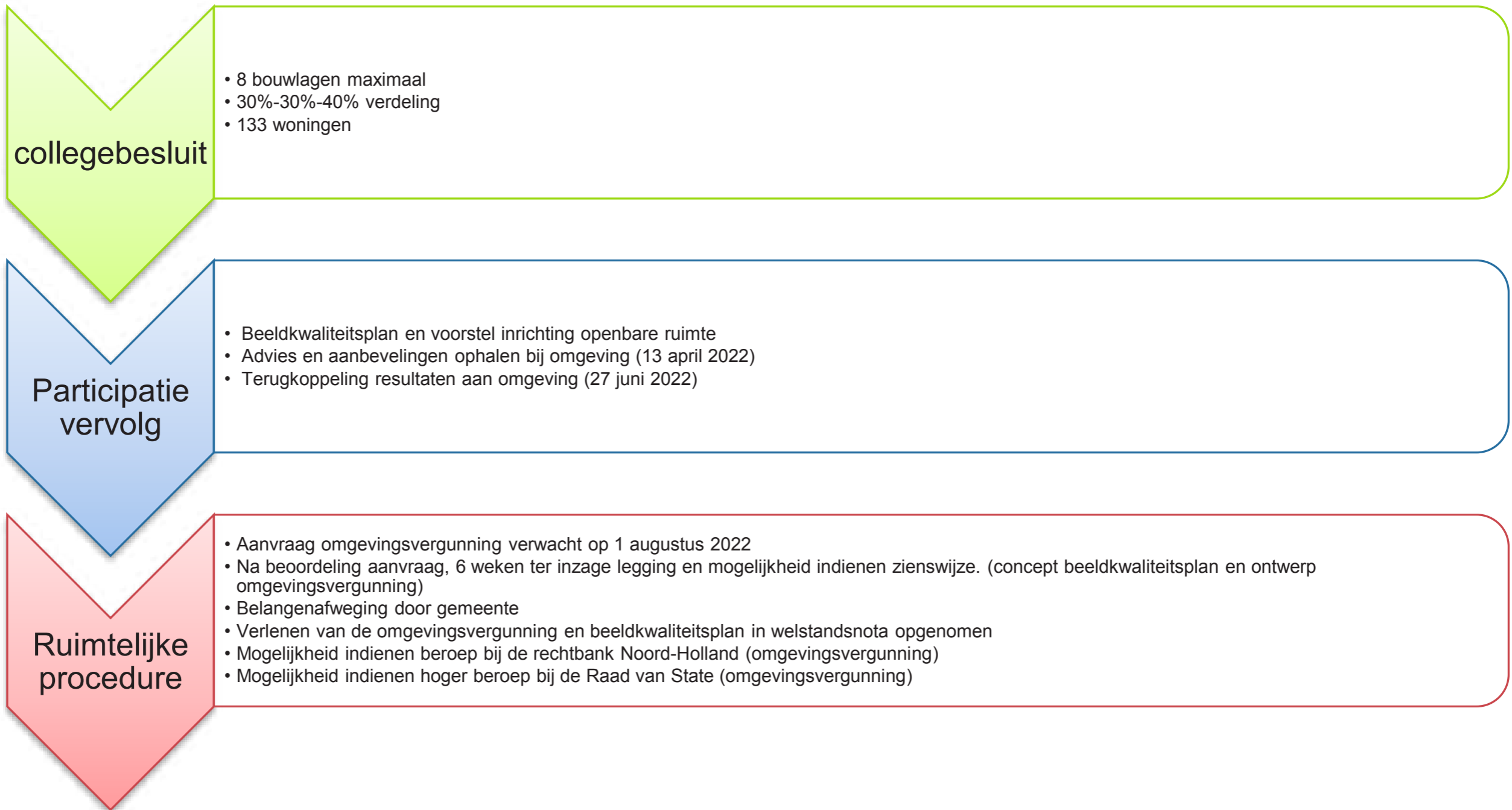
**Artist Impression**  
De Vrijheid Hoorn  
2523 / adviespresentatie  
27 juni 2022

**BGSV** | bureau voor stedenbouw en landschap

**FKG** architecten aan de Zaan


**Proces/planning**

# Presentatie 23 maart 2022









Beroep  
Raad van State

- Tegen vastgestelde hogere waarden Wet geluidhinder en vastgesteld bestemmingsplan
- Geen beroep mogelijk op vastgesteld beeldkwaliteitsplan (rechtsgang loopt via bestemmingsplan)

Omgevings  
vergunning

- Indien aanvraag voldoet aan wet- en regelgeving wordt deze verleend
- Tegen de verleende omgevingsvergunning staat bezwaar (bezwarencommissie adviseert gemeente), beroep (rechtbank Noord-Holland) en hoger beroep (Raad van State) open.